



## VILLA BORDIEC - VIEUX-BOUCAU

VILLA BORDIEC - VIEUX-BOUCAU

5 personnes

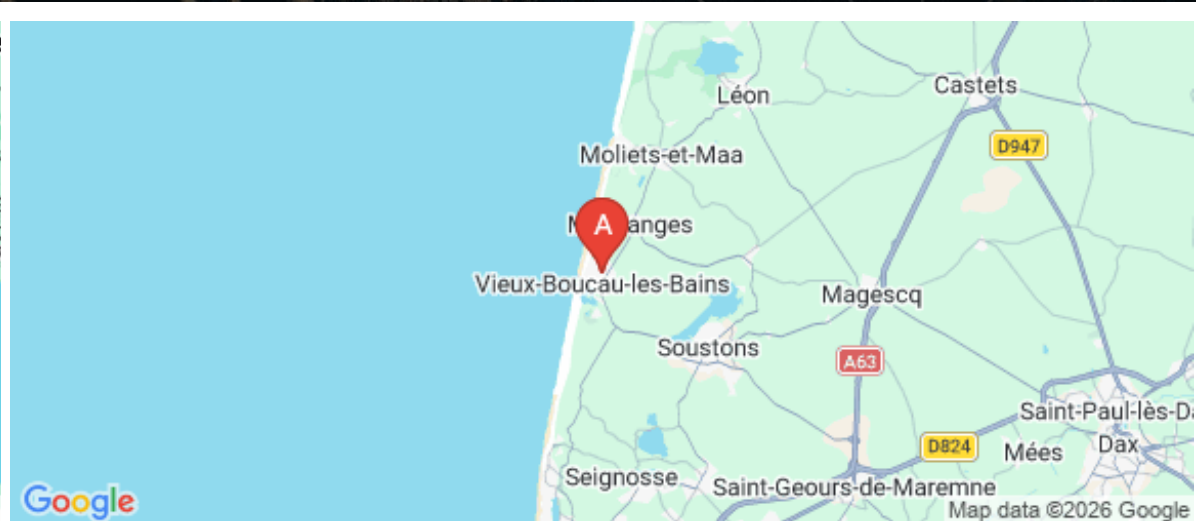
<http://villa-bordiec-vieuxboucau.fr>



Bordie Marie-Jo

+33 5 46 35 82 72  
+33 6 88 34 60 94

**A** Villa Bordie - Vieux-Boucau : 19 B Rue des  
Jardins 40480 VIEUX-BOUCAU





## Villa Bordiec - Vieux-Boucau



Maison



5

personnes  
(Maxi: 5 pers.)



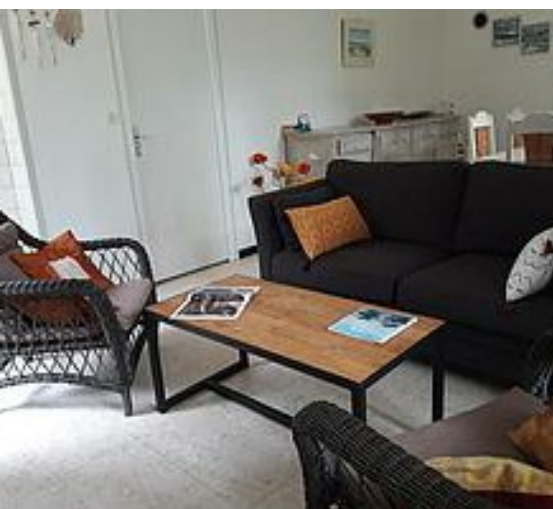
2

chambres



70

m2



Villa située à 900 m environ de la plage, dans jardin clos arboré de 1000 m2, orientée NE-SE, dotée de 2 grandes terrasses, barbecue et salon de jardin+ salon séjour très lumineux+ 2 chambres avec placards-penderie+ cuisine+ salle de bains et WC indépendants. Possibilité de convertir 2 lits X1 personne en : un lit double de 180x200 pour un deuxième couple. Vous pourrez ranger vos vélos ou votre matériel de plage à l'abri, profiter de la balançoire (pour les enfants) ou admirer les écureuils et les oiseaux locaux...



## Pièces et équipements

<i>Chambres</i>	Chambre(s): 2 Lit(s): 4 dont lit(s) 1 pers.: 3 dont lit(s) 2 pers.: 1 -ou 2 Lits X 2 Pers + 1 Lit X 1Pers -lit BB et chaise BB sur demande	
<i>Salle de bains / Salle d'eau</i>	Salle de bains avec douche Sèche cheveux	Salle de bains privée Sèche serviettes
	spacieuse salle de bains avec douche à l'italienne ouverte sur le jardin Salle(s) d'eau (avec douche): 1 spacieuse douche à l'italienne	
<i>WC</i>	WC: 1 WC indépendants	WC privés
	avec fenêtre sur jardin	
<i>Cuisine</i>	Cuisine Combiné congélation Four à micro ondes Réfrigérateur	Appareil à raclette Four Lave vaisselle
	cuisinière avec plaques vitrocéramiques	
<i>Autres pièces</i>	Salon Séjour	Cellier Terrasse
<i>Media</i>	Câble / satellite Télévision	Chaîne Hifi
<i>Autres équipements</i>	Lave linge privatif étendoir à linge extérieur et intérieur	Matériel de repassage
<i>Chauffage / AC</i>	Chauffage	Cheminée
<i>Exterieur</i>	Abri pour vélo ou VTT Jardin privé Local pour matériel de sport Terrain clos	Barbecue Jardin Salon de jardin
<i>Divers</i>	terrain clos et ombragé de chênes et de pins.	

## Infos sur l'établissement



*Communs*

Dans maison  
Habitation indépendante

Entrée indépendante  
Mitoyen locataire

2 grandes terrasses Nord Est et Sud Est indépendantes.



*Activités*



*Réseaux*



*Stationnement*

Parking  
parking dans jardin clos

Parking privé



*Services*

Location de draps et/ou de linge

-location de draps sur demande  
-ménage: 80€ si non fait au départ



*Extérieurs*

activités possibles sur terrain communal à 100 M environ de la maison , vaste Skate Parc , terrain de pétanque, fronton, tennis.

## A savoir : conditions de la location

<i>Arrivée</i>	samedi 16H
<i>Départ</i>	Samedi 10H
<i>Langue(s) parlée(s)</i>	Anglais Espagnol Français
<i>Annulation/Prépaiement/Dépôt de garantie</i>	selon contrat de location joint à la demande de location - 25% à la location, solde à la remise des clefs - dépôt de garantie à la remise des clefs( chèque de caution)
<i>Moyens de paiement</i>	Chèques bancaires et postaux Espèces Virement bancaire bank transfer
<i>Ménage</i>	80€ si ménage non fait au départ
<i>Draps et Linge de maison</i>	sur demande en supplément
<i>Enfants et lits d'appoints</i>	Lit bébé -lit bébé gratuit sur demande -chaise bébé gratuite sur demande
<i>Animaux domestiques</i>	Les animaux ne sont pas admis. animaux non admis

## Tarifs (au 28/03/26)

Villa Bordiec - Vieux-Boucau

MINIMUM 14 nuits sauf du 4/07 au 11/07

Tarifs en €:	Tarif 1 nuit en semaine (L, M, M, J, D)	Tarif 1 nuit en weekend (V ou S)	Tarif 2 nuits weekend (V+S)	Tarif 7 nuits semaine
du 06/06/2026 au 13/06/2026				530€
du 13/06/2026 au 27/06/2026				600€
du 27/06/2026 au 04/07/2026				780€
du 04/07/2026 au 11/07/2026				1050€
du 11/07/2026 au 22/08/2026				1100€
du 22/08/2026 au 29/08/2026				1050€
du 29/08/2026 au 05/09/2026				720€
du 05/09/2026 au 19/09/2026				600€
du 19/09/2026 au 03/10/2026				530€



## SkateLandes

☎ +33 6 88 67 32 19# +33 6 88 67 32 19  
☎ +33 6 88 67 32 19

Skatepark de Vieux-Boucau

🌐 <https://skatelandes.com/>

0.2 km

📍 VIEUX-BOUCAU



Envie de nouvelles sensations? Venez découvrir le skateboard. L'école SkateLandes vous propose des stages d'initiation ou de perfectionnement sur le skatepark de Vieux-Boucau. Julien, diplômé d'état, vous encadre dans la bonne humeur et la sécurité pour partager avec vous sa passion pour le skate. Tout le matériel est fourni pour la pratique (planches, casques et protections)



## Manège enfantin Vieux Boucau

☎ +33 6 85 01 90 05

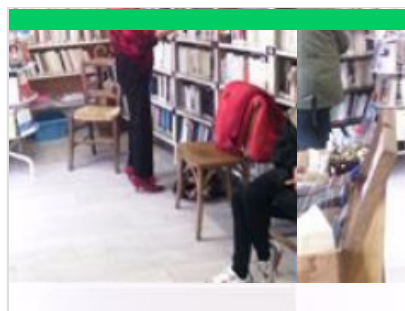
Place des arènes

0.5 km

📍 VIEUX-BOUCAU



Pour le plaisir des tous petits le manège enfantin vous accueille les week-ends et pendant les vacances scolaires.



## Bibliothèque pour tous

Rue du Vieux Four

🌐 <http://bpt.vieuxboucau.free.fr/>

0.6 km

📍 VIEUX-BOUCAU



Ouvert toute l'année. Prêt de livres. Juillet et août, du lundi au samedi, de 10h à 12h30. Avant saison, mardi, jeudi et samedi, de 10h 30 à 12h30.



## Mini Golf Vieux Boucau

☎ +33 5 58 48 24 36 ☎ +33 6 24 59 98 11

2 rue Charles Thévenin

🌐 <https://minigolfvieuxboucau.wixsite.com>

0.7 km

📍 VIEUX-BOUCAU



Ouvert tous les jours de Pâques à septembre à partir de 10h30. Juillet et Août de 10h à minuit. Pistes en synthétiques, 18 trous.



## Tennis Club Sportif Boucalais

☎ +33 6 44 84 10 40

2 Avenue du Junka

0.7 km

📍 VIEUX-BOUCAU



16 courts "Mateco" Jean Becker. Location à l'heure. Tournoi première catégorie en Juillet. Diverses formules de stages sont proposées : enfants, ados, adultes. Initiation, perfectionnement (3 ou 5 jours). Direction technique et animation assurées par des moniteurs diplômés d'état.



## Plage Centrale de Vieux-Boucau

+33 5 58 48 11 03

<https://www.plages-landes.info/vieux-boucau>

1.1 km  
VIEUX-BOUCAU



La plage Centrale de Vieux-Boucau se situe au bout de l'Avenue de la Plage, à 800m du centre ville. Sur place : une baignade surveillée d'avril à octobre et de nombreux services disponibles (WC, parkings pour les vélos, restaurants et bars...)



## Golf de Pinsolle

+33 5 58 48 03 92

Avenue de la Pêtre

<http://www.golfdepinsolle.com>

2.0 km  
SOUSTONS



Situé à deux pas de l'océan dans un site boisé propice au calme et à la concentration, ce parcours de 9 trous Par 36 déroule ses fairways autour d'un étang naturel de 7 hectares. Le Golf de Pinsolle offre aux joueurs débutants, comme aux confirmés des conditions de jeux exceptionnelles. Dans la pinède Landaise, venez améliorer votre handicap tous les vendredis en compétition 9 ou 18 trous. Son fabuleux practice sur eau avec postes couverts, départs sur herbe, sortie de bunkers, stade d'approche et nombreux putting greens finira de vous séduire. Des cours collectifs ou particuliers sont dispensés à l'année par 2 pros diplômés d'état. Un bar panoramique ainsi que des cours de tennis complètent ce complexe au cœur d'une nature authentique.



## Location Quad et Mini motos - Adrenaline Parc

+33 5 58 48 56 62

727 Route des Lacs

<http://www.adrenalineparc.fr>

6.4 km  
MOLIETS-ET-MAA



4 circuits de sable dans la forêt. Un parc de 30 véhicules pour enfants et ados. Pour adultes uniquement mini moto (110 cc). Quad à partir de 6 ans et mini moto à partir de 8 ans. Attention quad et mini moto ouvert à partir de 14 H tous les jours.

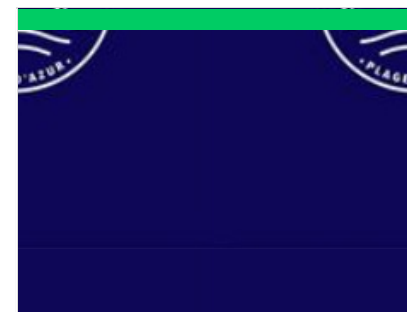


## Pistes cyclables

7.2 km  
MOLIETS-ET-MAA



La Véloodyssée vous permettra au départ de Moliets de partir à la découverte des villages voisins à travers forêt, à l'ombre des pins sur une piste protégée et équipée pour vos pauses pique-nique. Moliets - Vieux Boucau : 16km aller retour Moliets - Léon Lac : 16 km aller retour Moliets - Soustons : 30 km aller retour Moliets - Capbreton : 50 km aller retour La carte "à pied, à vélo" en vente 1€ dans les agences de l'office de tourisme Landes Atlantique Sud, vous permettra de composer vos propres circuits



## Au fil des flots - Azur Nautique Voile

+33 7 82 79 94 83

Plage municipale d'Azur

8.0 km  
AZUR



Sur la plage municipale d'Azur à 6 km de Soustons, Azur Nautique Voile Au fil des flots vous propose de louer pédalos (avec ou sans toboggan), trottinettes aquatiques, kayak double, caravelles et planches à voile.

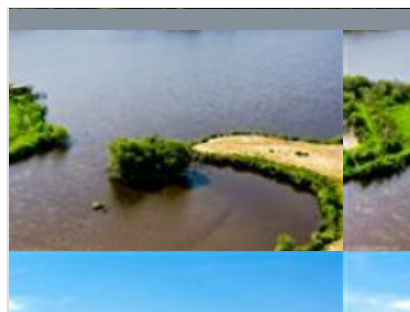


Lac marin de Port d'Albret

0.9 km  
📍 VIEUX-BOUCAU



Vieux Boucau, signifiant «vienne embouchure», fut autrefois le Port d'Albret. Il pourrait être encore le premier port du littoral landais si l'Adour n'avait pas été détourné en 1578 au profit de Bayonne. Le Lac Marin tel qu'on le connaît aujourd'hui a vu le jour en 1966. Avant sa création la commune était confrontée à une obstruction régulière de l'embouchure due à l'ensablement. De nombreux projets se sont succédés sur la construction de digues. C'est la mise en place du lac marin qui mit fin à cette situation d'ensablement. Ainsi au printemps 1975, une drague hollandaise arrive par la mer pour creuser le canal et le lac marin. En mai 1976, l'essentiel du système d'alimentation et de vidange du lac est en place. Depuis tout un ensemble touristique s'est construit autour du lac marin.



Etang de Moïsan

2.1 km  
📍 MESSANGES



L'étang de Moïsan est le dernier vestige de la rade formée par l'ancienne embouchure de l'Adour. Le sentier découverte du Moïsan "A la découverte de l'Adour perdu" s'étend sur 3.5 km autour de l'étang et fait la joie des familles de vacanciers.



A la découverte de l'Adour Perdu,  
étang de Moïsan

📞 +33 5 58 48 93 10

3.0 km  
📍 MESSANGES



Pour ceux qui recherchent des coins plus discrets, hors des sentiers battus, empruntez ce chemin pédestre balisé de 4 Km autour de l'étang de Moïsan, pour découvrir milieux marécageux et prairies humides. Si vous voulez en savoir plus, vous aimerez le guide en vente à l'office. Départ : Parking du Hall des sports, route des lacs.



Vélodyssée et pistes cyclables  
Messanges

📞 +33 5 58 48 93 10

📱 <http://www.ot-messanges.fr>

3.1 km  
📍 MESSANGES



Étang de la Prade

📞 +33 5 58 48 93 10

3.1 km  
📍 MESSANGES



Dans un cadre préservé, partez sur le chemin de randonnée "Lou Coupe-Came" de 6 km. L'itinéraire balisé vous permettra de découvrir le peuplement ancien de pins maritimes et de faire une halte au bord de l'étang de la Prade, maillon pittoresque de la chaîne de nos étangs. Départ de la balade : Avenue de l'Océan, en face l'entrée du quartier Moïsan. Parking.



## A Soustons, circuit à la découverte de la forêt - Petite boucle

Avenue de Port d'Albret

5.6 km  
📍 SOUSTONS

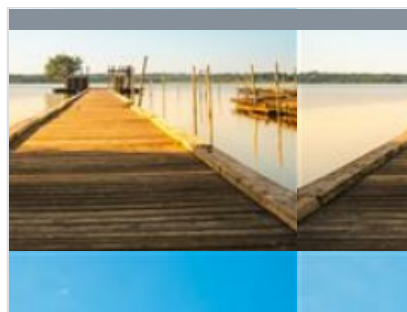


## La pointe des vergnes

5.7 km  
📍 SOUSTONS



Un parc dédié à la promenade, planté d'aulnes (encore nommés vergnes), de cyprès chauves et de diverses essences d'arbres. L'endroit idéal pour admirer le grand lac de Soustons, se détendre en famille et apprécier le coucher de soleil.



## Ponton d'Azur

6.7 km  
📍 AZUR



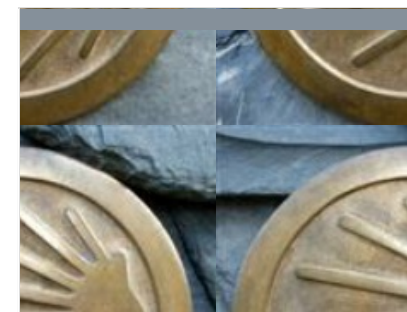
Le ponton flottant d'Azur vous offre une superbe vue sur le lac de Soustons. Idéal pour un moment d'évasion. Excellent spot photo !



## A Moliets, circuit du ruisseau de la Prade et du swing

+33 5 58 48 56 58  
Rue des pèlerins

7.1 km  
📍 MOLIETS-ET-MAA



## Voie du littoral sur les chemins de Saint Jacques de Compostelle

<http://www.compostelle-landes.com>

7.2 km  
📍 MOLIETS-ET-MAA



# Mes recommandations (suite)

Que faire à Landes Atlantique Sud

Les Spots



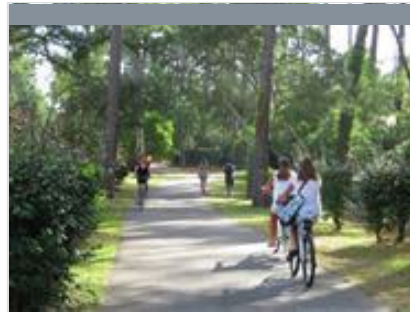
OFFICE DE TOURISME LANDES ATLANTIQUE SUD

[WWW.LANDESATLANTIQUESUD.COM](http://WWW.LANDESATLANTIQUESUD.COM)



## Randonnées Pédestres

7.2 km  
📍 MOLIETS-ET-MAA



## La Vélodyssée - De Seignosse à Capbreton

+33 5 58 43 32 15  
<https://www.lavelodysee.com/itineraire>

7.9 km  
📍 SEIGNOSSE



## A Azur, circuit du pont du Loup

Airial Nougaro, 67 rue Gaston Nougaro

8.3 km  
📍 AZUR



## Le circuit rouge des étangs

+33 5 58 43 32 15

11.2 km  
📍 SEIGNOSSE



## Promenade du front de mer

15.1 km  
📍 HOSSEGOR





## A Hossegor, à la découverte du lac marin

15.4 km  
📍 HOSSEGOR



## Le lac marin d'Hossegor à pied

15.4 km  
📍 SEIGNOSSE



## Réserve Naturelle du Marais d'Orx

📞 +33 5 59 45 42 46  
1005, Maison du Marais  
🌐 <https://www.reserve-naturelle-marais-orx.com>

22.5 km  
📍 LABENNE



## Les arènes

📞 +33 5 58 48 13 22  
Avenue de la liberté

0.4 km  
📍 VIEUX-BOUCAU



## Eglise Saint Clément

📞 +33 5 58 48 13 22  
Rue de l'Eglise

0.6 km  
📍 VIEUX-BOUCAU



Espace naturel protégé. Site ornithologique majeur. Ancien polder créé sous Napoléon III et asséché à des fins agricoles, le site est aujourd'hui une vaste zone humide protégée, d'importance internationale, européenne et nationale qui accueille une grande diversité d'oiseaux d'eau et une faune diversifiée inféodée aux zones humides (Cistude d'Europe, Spatules blanches, Balbuzard pêcheur, canards...). Le site est aménagé pour proposer des conditions de découverte et d'accueil du public optimales (accès aux personnes à mobilité réduite) : observatoire, platelages et passerelles, sentier d'interprétation, exposition permanente. Accès au "circuit découverte" en accès libre et gratuit. Visites guidées sur rendez-vous. Expositions permanente et temporaires. Boutique. Location de jumelles, prêt de fauteuil roulant. Réglementation : Chiens (même tenus en laisse), vélos, sport. drones interdits.

Les arènes « Joseph Laudout » ont été construites en 1964 par un architecte montois Franck Bonnefous. Ce sont des arènes espagnoles, de type circulaire, avec une capacité d'accueil de 3 000 places. Elles ont été restaurées en 1984-85 et mises aux normes de sécurité. Elles étaient dans les années trente des arènes dites de fortune, constituées de barrières en bois, cage pour bétails, et elles étaient entièrement démontables. Il n'y avait pas de gradins et le public se tenait debout derrière les barrières. Joseph Laudout, le maire de l'époque, encourage la construction d'une arène fixe en bois. Puis le 16 août 1964, l'arène actuelle est inaugurée.

L'Eglise St Clément, dont les constructions remontent à 1632 est remarquable par sa voûte embellie de fresques bibliques. Ces peintures datent des années 1950, et ont été restaurées en 2005. Elles représentent des épisodes de l'Histoire du Salut et de l'histoire de Jésus. On remarque le crucifix du XVIIème siècle provenant de la chapelle des Cordeliers. Les statuts du chœur représentent des saints locaux : Sainte Bernadette, St Vincent de Paul et aussi St Clément, le patron de l'église. L'autel, lieu central de l'église, en marbre blanc, est l'ancien autel de l'église dégagé de son retable néo-gothique. Comme dans beaucoup d'églises anciennes, celle de Vieux Boucau a son monument aux morts. Les noms des boucalais tombés lors des dernières guerres y sont inscrits.



## Poterie Rivages Lointains

+33 5 58 48 91 15

708 chemin de Camentrion

<http://www.rivageslointains.com>

2.1 km  
 MESSANGES



Les poteries et autres réalisations de François et Thuy Mai Jarlov sont une façon d'associer création et invitation au voyage. Céramiques raku aux couleurs d'ambre et d'émeraude, porcelaine utilitaire aux tons jade et saphir, aquarelles aux couleurs délicates.



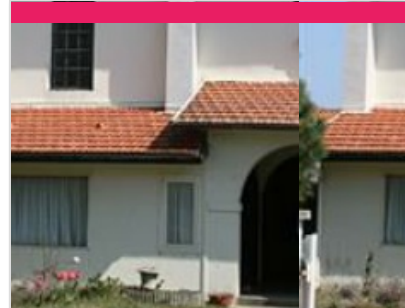
## Le Front de mer

+33 5 58 72 12 11

Boulevard François Mitterrand

<http://www.capbreton-tourisme.com>

15.8 km  
 CAPBRETON



## Chapelle de la Plage

+33 5 58 72 12 11

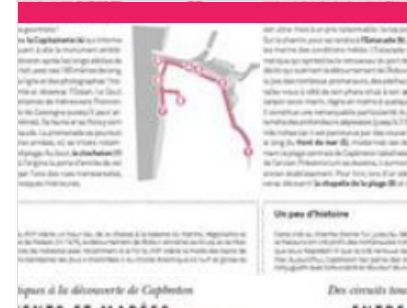
Rue de la Chapelle

<https://www.landesatlantiquesud.com/capbreton>

16.0 km  
 CAPBRETON



A l'origine, la chapelle de la plage était une chapelle privée qui dépendait de la villa voisine le « Château d'Arbrun ». En 1921, elle était propriété de l'Institut d'Aquitaine de Bordeaux puis fut rachetée par le curé Elie Gabarra en 1925. Les fresques intérieures sont de Marcel-Louis Dillais. Celle du fond date de 1947 et représente « La Fête de la Mer » ; celle du chœur « Le Retour des bateaux » dont le chalutier « Porte du Large » est de 1952. La cloche a été installée le 3 août 1952. La fresque extérieure, « l'annonce faite à Marie », date de 2003 et a été réalisée par les jeunes élèves de l'artiste peintre Christian de Laubadère.



## Circuit Découverte Entre vents et marées

+33 5 58 72 12 11

Avenue Georges Pompidou

<https://www.capbreton-tourisme.com/capbreton>

16.6 km  
 CAPBRETON



Aménagé sur l'ancien lit de l'Adour, le Boudigau (1) qui signifie canal en gascon sera le point de départ de notre balade bucolique. Le long de la piste cyclable rejoignant le port de plaisance et de pêche (2), on flâne à vélo, en roller ou à pied selon son envie. En empruntant le chemin des plages, impossible de manquer le marché aux poissons de Capbreton (3). Sa particularité : les 19 bateaux du port de Capbreton peuvent vendre directement leur pêche du jour sans passer par une criée, un poisson ultra-frais à un prix raisonnable : le top pour les gourmets ! Sur le chemin, pour se rendre à l'Estacade (5), s'élève la Capitainerie (4) qui informe les marins des conditions météo. L'Estacade est quant à elle le monument emblématique qui symbolise le renouveau du port de Capbreton après les longs siècles de déclin qui suivirent le détournement de l'Adour. .. Fiche complète en téléchargement



## Maison du Rey

Rue du Prieuré

17.0 km  
 CAPBRETON



Poursuivez votre parcours par la rue piétonne et ses maisons à colombage et arrivez enfin à la MAISON DU REY. Henri IV, alors roi de Navarre, est venu plusieurs fois à Capbreton (on conserve une de ses lettres à la Mairie). Il a connu les maisons anciennes de la grand-rue et, avec le Prince de Condé, a été reçu par le sieur de Pontells dans la "Maison du Rey" en 1583.

